

# DAS AKTUELLE ZIELFONDS-PORTFOLIO DES RWB INTERNATIONAL 8\*

(Stand: Oktober 2023)



\* abgekürzt für RWB International 8 GmbH & Co. geschlossene Investment-KG

## Wichtiger Hinweis:

Diese Unterlage ist eine Werbemitteilung der RWB Partners GmbH, die mit dem Vertrieb der RWB International 8 GmbH & Co. geschlossene Investment-KG beauftragt ist. Bitte beachten Sie, dass der Vertrieb jederzeit eingestellt bzw. widerrufen werden kann. Diese Unterlage stellt weder ein Angebot zum Verkauf noch ein öffentliches Angebot einer Beteiligung dar. Sie kann eine eingehende Beratung sowie wichtige Informationen zum Wesen und zu den Risiken der Beteiligung insbesondere aus dem Verkaufsprospekt und dem Basisinformationsblatt nicht ersetzen. **Interessenten wird deshalb ausdrücklich die Lektüre der gesetzlich erforderlichen Unterlagen empfohlen**, die die alleinige Vertragsgrundlage der Beteiligung sind. Diese sind insbesondere die von der Bundesanstalt für Finanzdienstleistungsaufsicht (BaFin) genehmigten Anlagebedingungen, **der Verkaufsprospekt sowie das Basisinformationsblatt**. Sie werden in deutscher Sprache von der RWB PrivateCapital Emissionshaus AG, Keltnering 5, 82041 Oberhaching, zur kostenlosen Abgabe bereitgehalten und können unter [www.rwb-ag.de/int8](http://www.rwb-ag.de/int8) eingesehen sowie heruntergeladen werden. Eine Zusammenfassung der Anlegerrechte in deutscher Sprache finden Sie unter [www.rwb-ag.de/rechtliche-angaben](http://www.rwb-ag.de/rechtliche-angaben).

## BEISPIELUNTERNEHMEN AUS DEM PORTFOLIO DES RWB INTERNATIONAL 8\* (Stand: Oktober 2023)



### Boardwalk Pictures Videoproduktion für Streamingdienste wie Netflix

Das Team des US-Unternehmens produziert gefeierte und teils prämierte Serien und Dokumentationen für Netflix, Disney+ und Co. Dazu zählt etwa die Serie *Chefs Table*, in der Sterneköche weltweit porträtiert werden. Die Dokuserie ist eine der meist aufgerufenen auf Netflix.



### 3P Biopharmaceuticals Entwickler von biopharmazeutischen Medikamenten

3P Biopharmaceuticals ist einer der führenden Vertragshersteller Europas im biopharmazeutischen Bereich – dem am stärksten wachsenden Segment innerhalb der Pharmaindustrie. Die Medikamente werden mithilfe von Organismen wie Zellen, Bakterien oder Hefepilzen hergestellt.



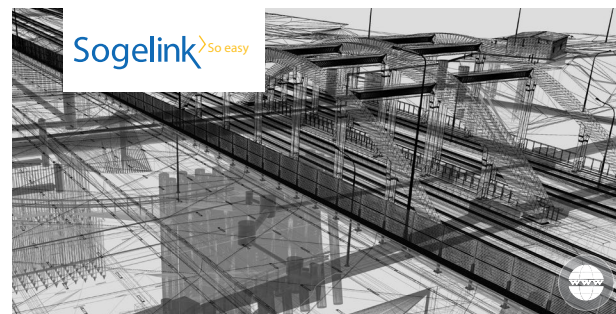
### All Star Autoteilezulieferer mit Recycling-Konzept

All Star Auto Lights beliefert in den USA unabhängige Autowerkstätten mit Scheinwerfern aller gängigen Marken. Nach dem Motto „reparieren statt wegwerfen“, setzt die Firma vorrangig auf wiederaufbereitete Scheinwerfer. Viele Autobesitzer sparen sich so die Kosten für teure Originalteile.



### Atlas Greenhouse Hersteller von energieeffizienten Gewächshäusern

Atlas stellt Gewächshäuser her und passt die gläsernen Hallen an die Lage sowie den Bedarf der Pflanzen nach Sonne und Temperatur an. So wird entschieden, ob einfach oder doppelverglaste Scheiben genutzt, Energieschirme eingesetzt oder Solarpanels auf den Dächern angebracht werden.



### Sogelink Software für digitale Infrastrukturplanung

Sogelink ist der unbestrittene, weltweit führende Anbieter von Software für die 3D-Konstruktion und -Planung bei Infrastrukturprojekten. So werden etwa neue Brücken, Autobahnkreuze, Staudämme und viele weitere Bauprojekte mit der Software digital konstruiert und gesteuert.



### Tescan High-Tech-Geräte für die Wissenschaft

Das tschechische Unternehmen entwickelt Forschungsgeräte und ist Marktführer bei Rasterelektronenmikroskopen. Tescan verfügt über eine hervorragende Reputation in der weltweiten Forschungs-Community, insbesondere im Bereich Nano-Technologie.

\* abgekürzt für RWB International 8 GmbH & Co. geschlossene Investment-KG

#### Wichtiger Hinweis:

Diese Unterlage ist eine Werbemitteilung der RWB Partners GmbH, die mit dem Vertrieb der RWB International 8 GmbH & Co. geschlossene Investment-KG beauftragt ist. Bitte beachten Sie, dass der Vertrieb jederzeit eingestellt bzw. widerrufen werden kann. Diese Unterlage stellt weder ein Angebot zum Verkauf noch ein öffentliches Angebot einer Beteiligung dar. Sie kann eine eingehende Beratung sowie wichtige Informationen zum Wesen und zu den Risiken der Beteiligung insbesondere aus dem Verkaufsprospekt und dem Basisinformationsblatt nicht ersetzen. **Interessenten wird deshalb ausdrücklich die Lektüre der gesetzlich erforderlichen Unterlagen empfohlen**, die die alleinige Vertragsgrundlage der Beteiligung sind. Diese sind insbesondere die von der Bundesanstalt für Finanzdienstleistungsaufsicht (BaFin) genehmigten Anlagebedingungen, **der Verkaufsprospekt sowie das Basisinformationsblatt**. Sie werden in deutscher Sprache von der RWB PrivateCapital Emissionshaus AG, Keltenring 5, 82041 Oberhaching, zur kostenlosen Abgabe bereitgehalten und können unter [www.rwb-ag.de/int8](http://www.rwb-ag.de/int8) eingesehen sowie heruntergeladen werden. Eine Zusammenfassung der Anlegerrechte in deutscher Sprache finden Sie unter [www.rwb-ag.de/rechtliche-angaben](http://www.rwb-ag.de/rechtliche-angaben).





**Envea Group**  
Hersteller von Gasemissions- und Luftüberwachungssystemen

Envea ist Europas führender Hersteller verschiedener Messgeräte etwa zur Gasanalyse oder Überwachung von Luftqualität. Das französische Unternehmen agiert in einem Wachstumsmarkt, in dem Industrie und Institutionen zunehmend mehr Grenzwerte einhalten und messen müssen.



**Navtor AS**  
Intelligente Navigationslösungen für den maritimen Sektor

Navtor ist die weltweit treibende Kraft bei der Digitalisierung der maritimen Navigation. Kreuzfahrt- und Containerschiffe nutzen die Dienstleistungen und Softwarelösungen der norwegischen Firma zur Routenplanung inkl. automatischer Einbeziehung relevanter Wetterdaten und der Gezeiten.



**Jagex Games Studio**  
Videospiel-Entwickler, u. a. des Game-Blockbusters RuneScape

Jagex entwickelt Online-Games, die per App auf dem Smartphone oder ohne Download direkt im Browser gespielt werden können. Mit dem Spiel RuneScape haben die britischen Entwickler einen Blockbuster auf den Markt gebracht, den bereits 260 Millionen verschiedene Nutzer gespielt haben.



**Memsorce**  
Übersetzungssoftware mit patentierter KI-Technologie

Für global agierende Firmen ist die mehrsprachige Aufbereitung von Texten aller Art ein Ressourcen- und Kostenfaktor. Die Übersetzungssoftware automatisiert große Teile dieses Aufwands. Über 200.000 Nutzer weltweit, darunter HUAWEI, shopify und Uber, senken damit bereits ihre Kosten.



**Disguise**  
Visuelle Effekte für atemberaubende Bühnenshows

Das Londoner Unternehmen wurde im Jahr 2000 gegründet, um für U2 eine neue Bühnenshow zu entwickeln. Heute werden mit der Soft- und Hardware u.a. die visuellen Bühneneffekte der Rolling Stones, von Beyoncé oder Pink sowie von Musicals wie Frozen und Harry Potter erstellt und abgespielt.



**Oregon Freeze Dry**  
Gefriergetrocknete Power-Nahrung für Astronauten

Astronauten, die sich auf dem Weg ins All eine leckere Mahlzeit „zaubern“. Genau das ermöglicht das US-Unternehmen Oregon Freeze Dry. Die Spezialnahrung ist allerdings nicht nur im Weltraum beliebt, sondern auch bei Campern, dem US-Militär und in der Fitness-Community.

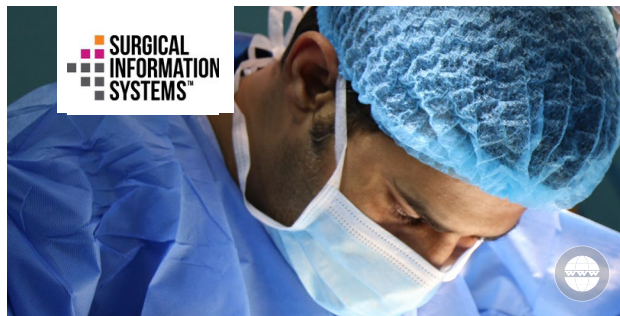
\* abgekürzt für RWB International 8 GmbH & Co. geschlossene Investment-KG

**Wichtiger Hinweis:**

Diese Unterlage ist eine Werbemitteilung der RWB Partners GmbH, die mit dem Vertrieb der RWB International 8 GmbH & Co. geschlossene Investment-KG beauftragt ist. Bitte beachten Sie, dass der Vertrieb jederzeit eingestellt bzw. widerrufen werden kann. Diese Unterlage stellt weder ein Angebot zum Verkauf noch ein öffentliches Angebot einer Beteiligung dar. Sie kann eine eingehende Beratung sowie wichtige Informationen zum Wesen und zu den Risiken der Beteiligung insbesondere aus dem Verkaufsprospekt und dem Basisinformationsblatt nicht ersetzen. **Interessenten wird deshalb ausdrücklich die Lektüre der gesetzlich erforderlichen Unterlagen empfohlen**, die die alleinige Vertragsgrundlage der Beteiligung sind. Diese sind insbesondere die von der Bundesanstalt für Finanzdienstleistungsaufsicht (BaFin) genehmigten Anlagebedingungen, **der Verkaufsprospekt sowie das Basisinformationsblatt**. Sie werden in deutscher Sprache von der RWB PrivateCapital Emissionshaus AG, Keltenring 5, 82041 Oberhaching, zur kostenlosen Abgabe bereitgehalten und können unter [www.rwb-ag.de/int8](http://www.rwb-ag.de/int8) eingesehen sowie heruntergeladen werden. Eine Zusammenfassung der Anlegerrechte in deutscher Sprache finden Sie unter [www.rwb-ag.de/rechtliche-angaben](http://www.rwb-ag.de/rechtliche-angaben).



## BEISPIELUNTERNEHMEN AUS DEM PORTFOLIO DES RWB INTERNATIONAL 8\* (Stand: Oktober 2023)



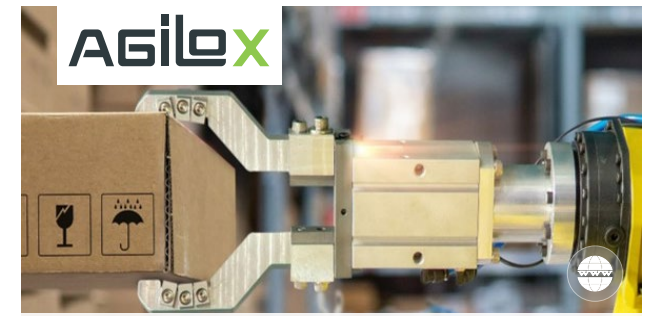
### Surgical Information Systems (SIS) OP-Software liefert wertvolle Patientendaten

Die Software des US-amerikanischen Unternehmens leistet einen wichtigen Anteil im OP-Saal, denn sie unterstützt den Chirurgen mit wertvollen Daten über den Patienten. Das Besondere: Die Daten der perioperativen Software sind ständig verfügbar, helfen deshalb bereits den Anästhesisten im Vorfeld und können während und nach der OP Leben retten.



### Masabi Digitales Ticketsystem für den ÖPNV

Das Londoner Unternehmen entwickelt digitale Fahrkartensysteme und hat sich auf kontaktloses Ticketing in Bus und Bahn spezialisiert. 140 Verkehrsbetriebe weltweit vertrauen bereits der Lösung von Masabi, darunter Großstädte wie Las Vegas, Los Angeles, Valencia, Bilbao oder Osaka.



### Agilox Fahrerlose Logistik-Roboter aus Österreich

Agilox aus Österreich entwickelt fahrerlose Gabelstapler, die Waren autonom von A nach B transportieren. Eine komplizierte Programmierung entfällt und die autonomen Maschinen sind fast überall sehr schnell einsatzbereit. Die Logistikroboter kommen insbesondere in Hochregallagern und Logistikzentren zum Einsatz.



### Tambourine All-inclusive-Marketing für Hotels

Das US-Unternehmen bietet Hoteliers ein All-inclusive-Paket für digitales Marketing, das die Anzahl der Buchungen über die eigene Homepage maximiert. Ob mobil-optimierte Website, schnelles Buchungstool oder gelungenes Newslettering. Durch eine einfach zu bedienende Software und herausragende Beratung hat sich Tambourine erfolgreich in der Branche etabliert.



### Navis Digitale Vernetzung globaler Container-Logistik

Navis bietet digitale Tools für Logistikunternehmen, die dabei helfen globale Lieferketten sicherzustellen und zu optimieren. Die Lösungen sorgen etwa für eine optimale Auslastung einzelner Container bis hin zu effizienter Anordnung der Container auf Schiffen, Zügen und in Hafenterminals.



### Fontaine Santé Hersteller von gesunden, frischen Lebensmittelprodukten

Fontaine Santé ist ein in Nordamerika führender Markenhersteller von gesunden Fertig-Lebensmitteln wie Hummus, Salsa, Dips, Tofu, Pesto und Gemüsepasten. Das kanadische Unternehmen setzt dabei ausschließlich auf natürliche und frische Zutaten und fördert den regionalen Anbau.

\* abgekürzt für RWB International 8 GmbH & Co. geschlossene Investment-KG

#### Wichtiger Hinweis:

Diese Unterlage ist eine Werbemitteilung der RWB Partners GmbH, die mit dem Vertrieb der RWB International 8 GmbH & Co. geschlossene Investment-KG beauftragt ist. Bitte beachten Sie, dass der Vertrieb jederzeit eingestellt bzw. widerrufen werden kann. Diese Unterlage stellt weder ein Angebot zum Verkauf noch ein öffentliches Angebot einer Beteiligung dar. Sie kann eine eingehende Beratung sowie wichtige Informationen zum Wesen und zu den Risiken der Beteiligung insbesondere aus dem Verkaufsprospekt und dem Basisinformationsblatt nicht ersetzen. **Interessenten wird deshalb ausdrücklich die Lektüre der gesetzlich erforderlichen Unterlagen empfohlen**, die die alleinige Vertragsgrundlage der Beteiligung sind. Diese sind insbesondere die von der Bundesanstalt für Finanzdienstleistungsaufsicht (BaFin) genehmigten Anlagebedingungen, **der Verkaufsprospekt sowie das Basisinformationsblatt**. Sie werden in deutscher Sprache von der RWB PrivateCapital Emissionshaus AG, Keltenring 5, 82041 Oberhaching, zur kostenlosen Abgabe bereitgehalten und können unter [www.rwb-ag.de/int8](http://www.rwb-ag.de/int8) eingesehen sowie heruntergeladen werden. Eine Zusammenfassung der Anlegerrechte in deutscher Sprache finden Sie unter [www.rwb-ag.de/rechtliche-angaben](http://www.rwb-ag.de/rechtliche-angaben).





**Yes Energy**  
Datenprofi für die Energiebranche

Erneuerbare Energien sind die Zukunft, doch woher weiß man wieviel Strom gerade zur Verfügung steht? Hier unterstützt Yes Energy. Der Datenprofi hat sich auf den sehr fragmentierten Energiemarkt in Nordamerika spezialisiert und bietet zuverlässige und umfassende Echtzeitdaten an, die Anbieter, Netzabdeckung, Leistung und verfügbare Kilowattstunden anzeigt.



**Wilmington Paper**  
Aufbereitung von Faserabfällen für die Papierindustrie

Wilmington Paper ist der weltweit führende Zwischenhändler und Aufbereiter von industriellen Faserabfällen. Das US-Unternehmen kauft die Spezialabfälle auf, behandelt und verkauft sie an die Papierindustrie. Diese kann mit dem recycelten Produkt wiederum neue Karton- und Papiermaterialien herstellen.



**Prestige Medical Imaging**  
Service-Dienstleister für radiologische Geräte

Prestige Medical Imaging ist einer der größten unabhängigen US-Anbieter von Service-Dienstleistungen rund um radiologische Hardware, wie etwa Röntgen- oder MRT-Geräte. Das Unternehmen berät beim Kauf, wartet Geräte und schult das Personal. Prestige ist offizieller Röntgengeräte-Partner der NBA.



**1E**  
Plattformanbieter für sichere, digitale Arbeitsumgebungen

Das britische Unternehmen entwickelt digitale Arbeitsumgebungen für Firmen, damit deren Mitarbeiter bspw. sicher im Homeoffice oder von jedem anderen Ort arbeiten können. 500 Unternehmen aus 42 Ländern nutzen bereits die Plattform und stellen ihren 11 Mio. Mitarbeitern digitale Arbeitslösungen zur Verfügung.



**LiveU**  
Technische Ausstattung und Software für Live-Streaming

LiveU ist der weltweite Marktführer von Technik und Software für Video-Live-Streaming. Die Produkte kommen bei der Live-Berichterstattung jeglicher Sportarten, bei Nachrichtensendungen und Konzertübertragungen zum Einsatz. Zudem nutzen viele Unternehmen die Technik, um virtuelle Events zu veranstalten.



**Arborworks**  
Baumpflege für Waldschutz und sichere Energieversorgung

Die US-amerikanische Firma hat sich auf die Baumpflege in Gegenden mit Versorgungsleitungen spezialisiert. Ihr Job ist es u.a. Schneisen zu pflügen und zu pflegen, um den Wald vor Bränden und die Leitungen vor Schäden zu schützen. Für weiteres Wachstum ist u.a. eine Kooperation mit einem der größten Versorgungsunternehmen der USA geplant.

\* abgekürzt für RWB International 8 GmbH & Co. geschlossene Investment-KG

**Wichtiger Hinweis:**

Diese Unterlage ist eine Werbemitteilung der RWB Partners GmbH, die mit dem Vertrieb der RWB International 8 GmbH & Co. geschlossene Investment-KG beauftragt ist. Bitte beachten Sie, dass der Vertrieb jederzeit eingestellt bzw. widerrufen werden kann. Diese Unterlage stellt weder ein Angebot zum Verkauf noch ein öffentliches Angebot einer Beteiligung dar. Sie kann eine eingehende Beratung sowie wichtige Informationen zum Wesen und zu den Risiken der Beteiligung insbesondere aus dem Verkaufsprospekt und dem Basisinformationsblatt nicht ersetzen. **Interessenten wird deshalb ausdrücklich die Lektüre der gesetzlich erforderlichen Unterlagen empfohlen**, die die alleinige Vertragsgrundlage der Beteiligung sind. Diese sind insbesondere die von der Bundesanstalt für Finanzdienstleistungsaufsicht (BaFin) genehmigten Anlagebedingungen, **der Verkaufsprospekt sowie das Basisinformationsblatt**. Sie werden in deutscher Sprache von der RWB PrivateCapital Emissionshaus AG, Keltenring 5, 82041 Oberhaching, zur kostenlosen Abgabe bereitgehalten und können unter [www.rwb-ag.de/int8](http://www.rwb-ag.de/int8) eingesehen sowie heruntergeladen werden. Eine Zusammenfassung der Anlegerrechte in deutscher Sprache finden Sie unter [www.rwb-ag.de/rechtliche-angaben](http://www.rwb-ag.de/rechtliche-angaben).

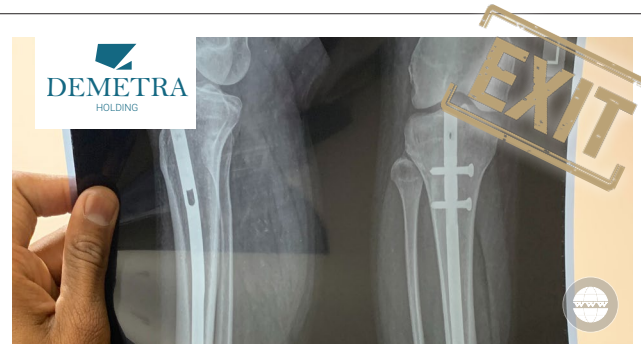


BEREITS ERFOLGREICH AUS DEM PORTFOLIO DES RWB INTERNATIONAL 8\* VERKAUFT (Stand: Oktober 2023)



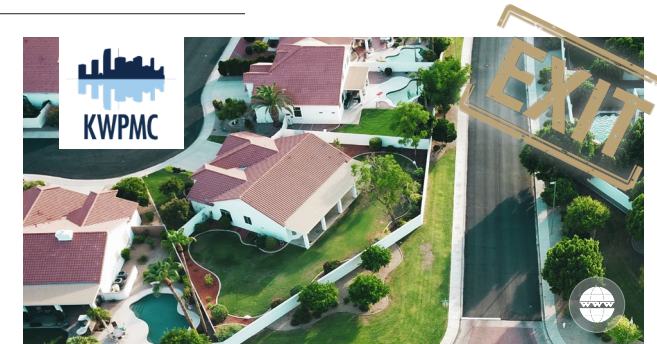
**Zips Car Wash**  
Stark gewachsene Kette für Waschanlagen

Das US-Unternehmen hat während der kurzen Zeit im Portfolio die Anzahl seiner Standorte von 185 auf mehr als 235 erhöht und eine neue Abo-Preisstrategie entwickelt. Das Konzept zahlt sich aus. Die Flatrate steuert heute den größten Umsatzanteil bei.



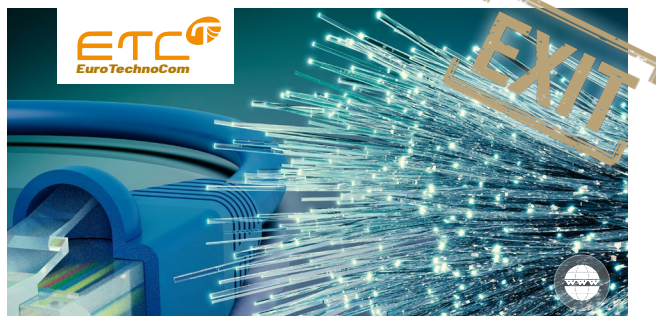
**Demetra**  
Knochenzement und weitere Biomaterialien

Müssen nach Brüchen oder dem Einsatz künstlicher Gelenke künstliche Bauteile am Knochen befestigt werden, kommt häufig Knochenzement zum Einsatz. Durch die Fusion von Tecres und aap biomaterials wurde der Weltmarktführer in diesem Bereich geformt. Davon profitieren RWB Anleger.



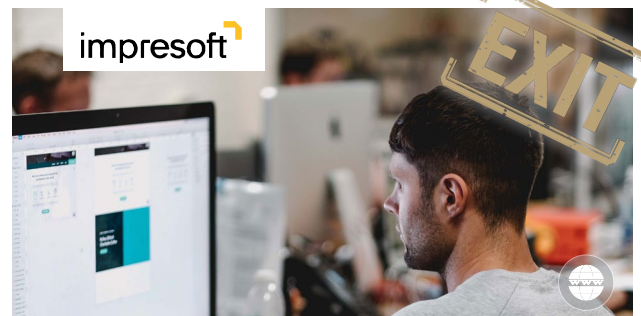
**KW Property Management & Consulting**  
Verwalter von gehobenen US-Wohnimmobilien

KW verwaltet rund 90.000 Luxus-Wohnheiten in den USA – insbesondere in sogenannten Sun City. Dahinter verbergen sich ganze Rentnersiedlungen inklusiver der Infrastruktur für Freizeit und medizinische Versorgung, in denen sich Senioren für den Lebensabend niederlassen.



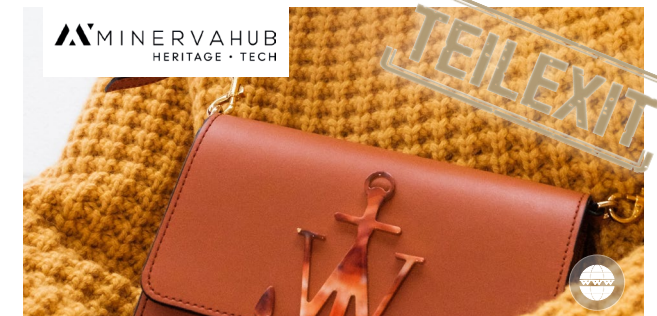
**EuroTechnoCom**  
Telekommunikationsausrüster mit Fokus auf Glasfaser und 5G

EuroTechnoCom (kurz: ETC) aus Frankreich beliefert nahezu alle großen Telekommunikationsunternehmen mit Technik, die für den Netzbetrieb notwendig ist. ETC hat stark vom zunehmenden Glasfaserausbau und der Einführung der 5G-Technologie profitiert.



**Impresoft**  
Unternehmensberatung für digitale Transformation

Die Impresoft Group hat sich auf den Digitalisierungsbedarf der italienischen Wirtschaft spezialisiert und unterstützt die heißen Unternehmen bei der digitalen Transformation. Die Gruppe ist in kurzer Zeit stark gewachsen und konnte bereits erfolgreich veräußert werden.



**MinervaHub**  
Applikationen für Luxusartikel im Bereich Mode & Fashion

Das italienische Unternehmen produziert jährlich über 209 Millionen Teile für die Fashion- und Modeindustrie. Zum Sortiment gehören etwa veredelte Manschetten-Knöpfe, Pailletten sowie Komponenten für edle Handtaschen. Ein Teil der Beteiligung wurde bereits verkauft.

\* abgekürzt für RWB International 8 GmbH & Co. geschlossene Investment-KG

**Wichtiger Hinweis:**

Diese Unterlage ist eine Werbemitteilung der RWB Partners GmbH, die mit dem Vertrieb der RWB International 8 GmbH & Co. geschlossene Investment-KG beauftragt ist. Bitte beachten Sie, dass der Vertrieb jederzeit eingestellt bzw. widerrufen werden kann. Diese Unterlage stellt weder ein Angebot zum Verkauf noch ein öffentliches Angebot einer Beteiligung dar. Sie kann eine eingehende Beratung sowie wichtige Informationen zum Wesen und zu den Risiken der Beteiligung insbesondere aus dem Verkaufsprospekt und dem Basisinformationsblatt nicht ersetzen. **Interessenten wird deshalb ausdrücklich die Lektüre der gesetzlich erforderlichen Unterlagen empfohlen**, die die alleinige Vertragsgrundlage der Beteiligung sind. Diese sind insbesondere die von der Bundesanstalt für Finanzdienstleistungsaufsicht (BaFin) genehmigten Anlagebedingungen, **der Verkaufsprospekt sowie das Basisinformationsblatt**. Sie werden in deutscher Sprache von der RWB PrivateCapital Emissionshaus AG, Keltenring 5, 82041 Oberhaching, zur kostenlosen Abgabe bereitgehalten und können unter [www.rwb-ag.de/int8](http://www.rwb-ag.de/int8) eingesehen sowie heruntergeladen werden. Eine Zusammenfassung der Anlegerrechte in deutscher Sprache finden Sie unter [www.rwb-ag.de/rechtliche-angaben](http://www.rwb-ag.de/rechtliche-angaben).